

# Aktualizace Prováděcího pokynu FAČR červen 2020

## ČÁST TECHNICKÉ PARAMETRY

### I. Nezbytné vybavení hřiště:

- 1) **Vybavení hřiště – prostor pro diváky:**
  - a) Pokud je umělý trávník realizován na hlavním stadionu – je třeba se řídit pouze pokyny SR a příslušného rozpisu soutěží FAČR.
  - b) Pokud je umělý trávník realizován na vedlejším hřišti je třeba, aby diváci měli k tomuto hřišti zajištěn zpevněný samostatný přístup a aby byl pro ně vyčleněn odpovídající prostor, řádně oddělený od hrací plochy a to minimálně v prostoru po celé jedné dlouhé straně hřiště.
- 2) **Vybavení hřiště – střídačky:**

Hřiště musí být vybaveno střídačkami s odpovídající kapacitou a to ve vzdálenosti vždy 5 a 5 metrů od středové linie. V rámci instalace umělého trávníku musí být zajištěno trvalé nalajnování prostoru pro trenéry.  
Přední hrana obou střídaček musí odpovídat vzdálenostně 100% příslušnému výběhu bezpečnostní zóny.
- 3) **Vybavení hřiště – branky:**

Branky na hřišti musí být instalovány vždy v souladu s aktuálně platným zněním Pravidel fotbalu a to zvláště i s dodržáním všech bezpečnostních parametrů!
- 4) **Na hřišti je nutné** vhodným způsobem zajistit zamezení úniku granulátu do volného prostoru.

### II. Stanovené měřitelné hodnoty jednotlivých parametrů:

#### A)

- 1) **Vertikální odskok míče:** 60 – 100 cm
- 2) **Valivost míče:** 4 – 10 m
- 3) **Absorpce nárazu:** 55 – 70%
- 4) **Granulometrie granulátu:** 1,3 – 3,5 mm  
(Není povoleno používat granulát typu SBR.)
- 5) **Frakce písku:** 0,5 – 1,2 mm

#### B) **Vzorové řezy spodní stavby schválené k jednotlivým realizacím hřišť s UT3G.**

### **III. Ke schválení hřiště k atestaci je nutno doložit:**

*Atestační osvědčení FAČR osvědčuje, že konkrétní hřiště, na které je vydáno, splňuje všechny podmínky Prováděcího pokynu FAČR pro hraní soutěžních utkání na hřištích s UT3G s uvedením konkrétní výše soutěže. Toto osvědčení však neopravňuje k okamžitému hraní utkání na hřišti protože:*

*Atestace neopravňuje a nenahrazuje doklad k užívání stavby vydaný dle zákona 183/2006 (např. nejsou splněny podmínky: pro užívání díla stavebního řízení, kolaudace + přejímka, nebo předání díla bez kolaudace – pokud není vyžadována).*

- 1) Plánek hřiště s vyznačením všech tří rozměrů:
  - a) Hřiště,
  - b) Stejného povrchu jako na hřišti,
  - c) Výběhů.
- 2) Certifikaci FIFA Quality PRO (FIFA\*\*) nebo FIFA Quality (FIFA\*) příslušného UT3G.
- 3) Certifikát na nezávadnost gumigranulátu a písku, včetně technického listu, dodacího listu, eventuálně faktury.
- 4) Přejímací protokol FAČR.
- 5) Doklady o provedených měřicích zkouškách na finální podkladní vrstvě spodní stavby:
  - Vodopropustnosti,
  - Rovinatosti,
  - Geodetického zaměření všech čtyř rohů hřiště.

Všechny parametry musí odpovídat níže uvedeným podmínkám:

- a) Rovinatost hřiště – na třímetrové lati tolerance max. +/-0,8 cm. Hřiště musí mít ve všech čtyřech rozích stejnou niveletu, která vylučuje jednostranný spád.
- b) Sklon hřiště – podélná osa, přípustný příčný spád (od podélné osy) 0,0 až 0,5 %. Branková čára musí být minimálně v prostoru brankové konstrukce vodorovná – uvnitř branky je spád nepřipustný. Roznesení výškového rozdílu je nutné provést v závislosti na šířce hrací plochy. Doporučená základna roznášecího trojúhelníku na brankové čáře je min. 12 m (6 m vlevo + 6 m vpravo od podélné osy). Vzdálenost vrcholu trojúhelníku od brankové čáry závisí na příčném sklonu hřiště, přičemž spádování trojúhelníku volíme mezi 0,2 až 0,25 %. Při příčném spádu 0,5 % a základně šířky 12 m roznášíme výškový rozdíl 3cm na 15m, jestliže volíme sklon v trojúhelníku 0,2%.
- c) Propustnost hřiště je specifikována jako vodopropustnost na finální konstrukční vrstvě minim 36 mm/hod tj. 12 mm/20 minut.
- 7) Zajištění údržby: tj. trojúhelníkový kartáč a malotraktor, nebo jiné odpovídající tažné zařízení.

### **IV. Při Atestační kontrole se musí zkontrolovat:**

- 1) formou polních zkoušek:
  - a) Absorpci nárazů odrazové síly (shock absorpce) v procentech dle parametrů FIFA.
  - b) Vertikální odskok míče v centimetrech, dle parametrů FIFA.
  - c) Valivost míče v metrech a cm, taktéž dle parametrů FIFA.
- 2) dále se zkontrolují:

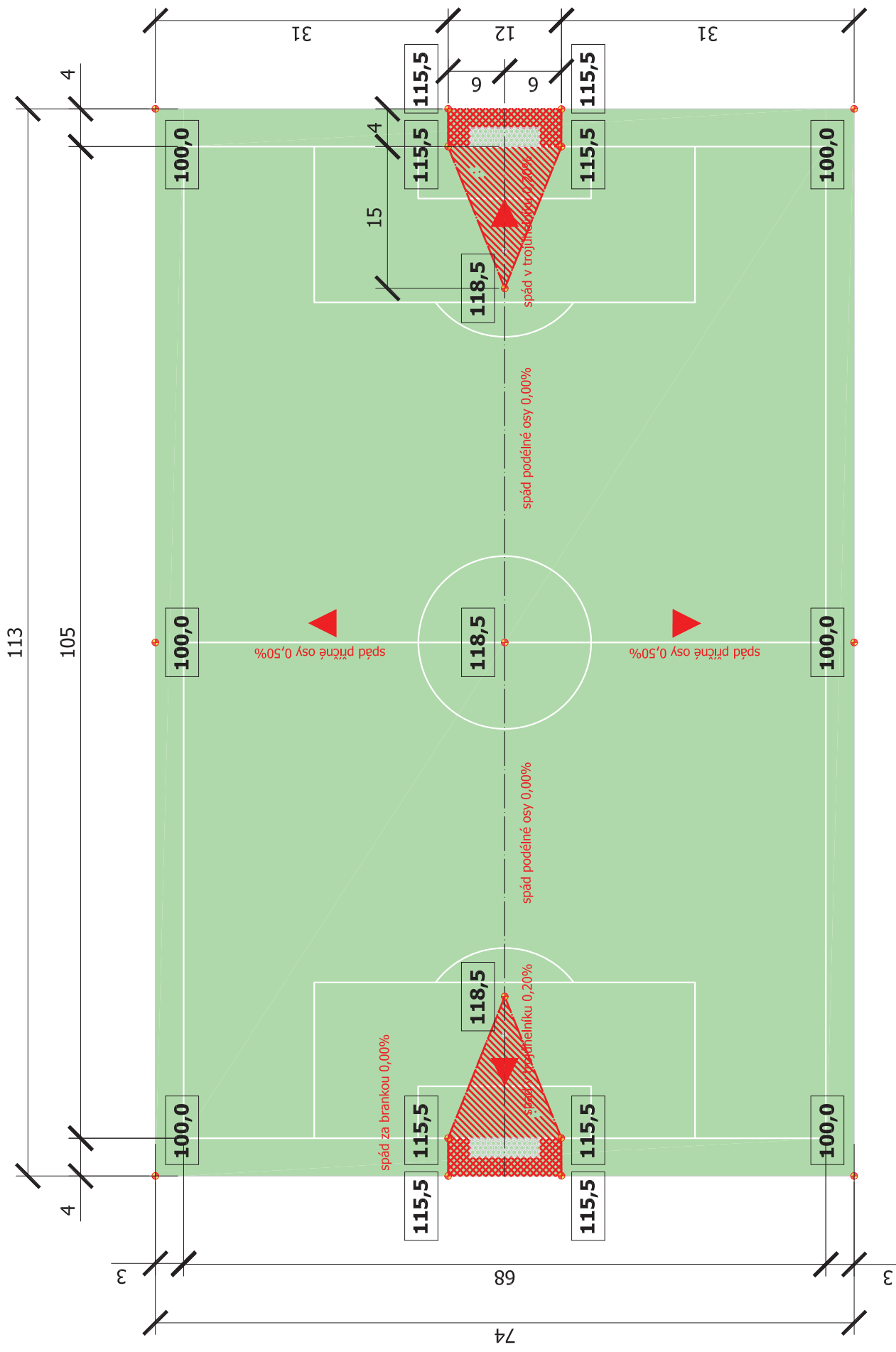
Velikosti výběhů i stejného povrchu dle jednotlivé výše soutěží FAČR, branky, střídačky prostor pro diváky i šatny pro hráče a rozhodčí.

Předkládá KSHP FAČR ve spolupráci s ASFH.

# ŘEŠENÍ ZPŮSOBU TVAROVÁNÍ A SPÁDOVÁNÍ FINÁLNÍ KONSTRUKČNÍ VRSTVY HRACÍ PLOCHY

UMĚLÝ POVRCH III. GENERACE S ROZMĚRY 113,00 x 74,00m

podélný spád 0,00%, příčný sklon 0,5% (srovnávací trojúhelník v = 15,0m se spádem 0,20%)



**ŘEŠENÍ ZPŮSOBU TVAROVÁNÍ A SPÁDOVÁNÍ FINÁLNÍ KONSTRUKČNÍ VRSTVY HRACÍ PLOCHY  
DETAIL PROSTORU BRANKOVIŠTĚ - VYROVNÁNÍ ROZDÍLU VÝŠEK OD BRANKOVÉ ČÁRY  
podélný spád 0,00%, příčný sklon 0,50% (srovnávací trojúhelník v = 15,0m se spádem 0,20%)**

